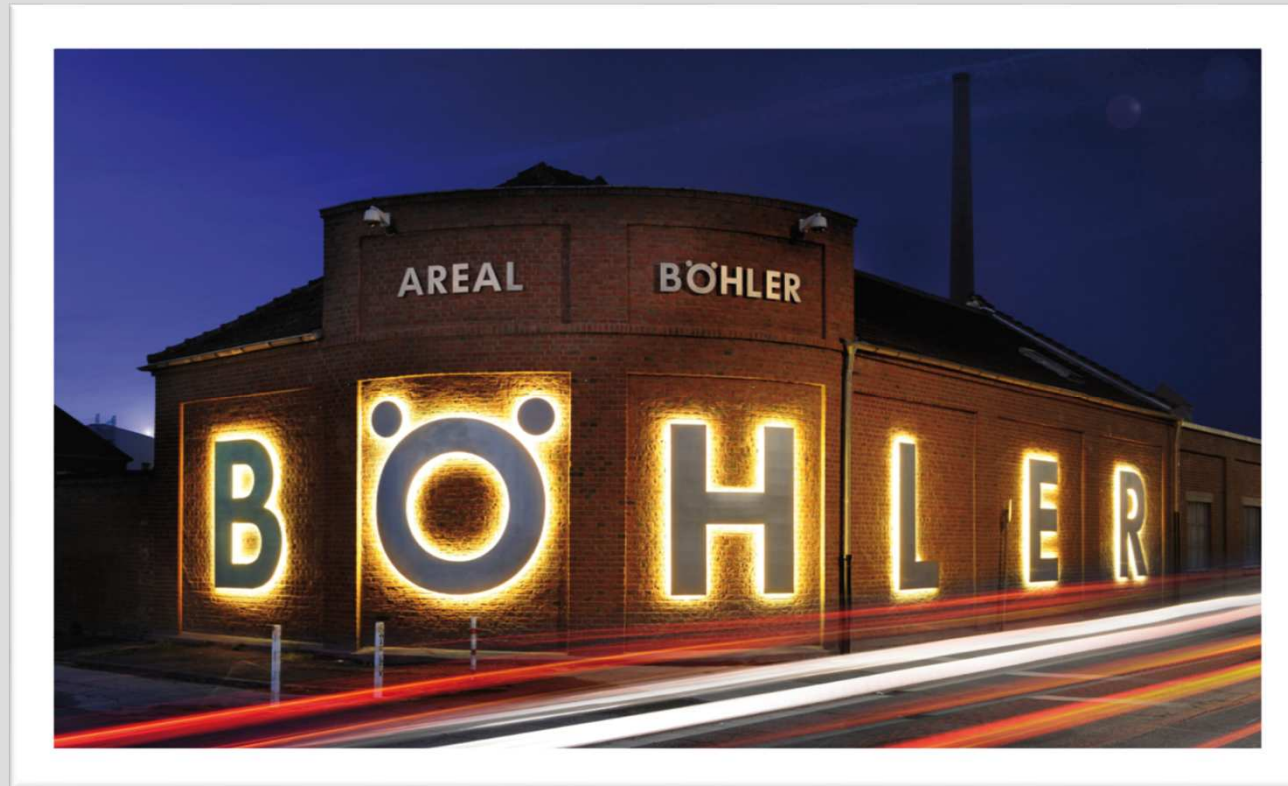


areal böhler | düsseldorf



11.500 qm aktionsflächen für
events, messen und ausstellungen



Flexible Messe- und Eventflächen von 600 bis 11.500 qm

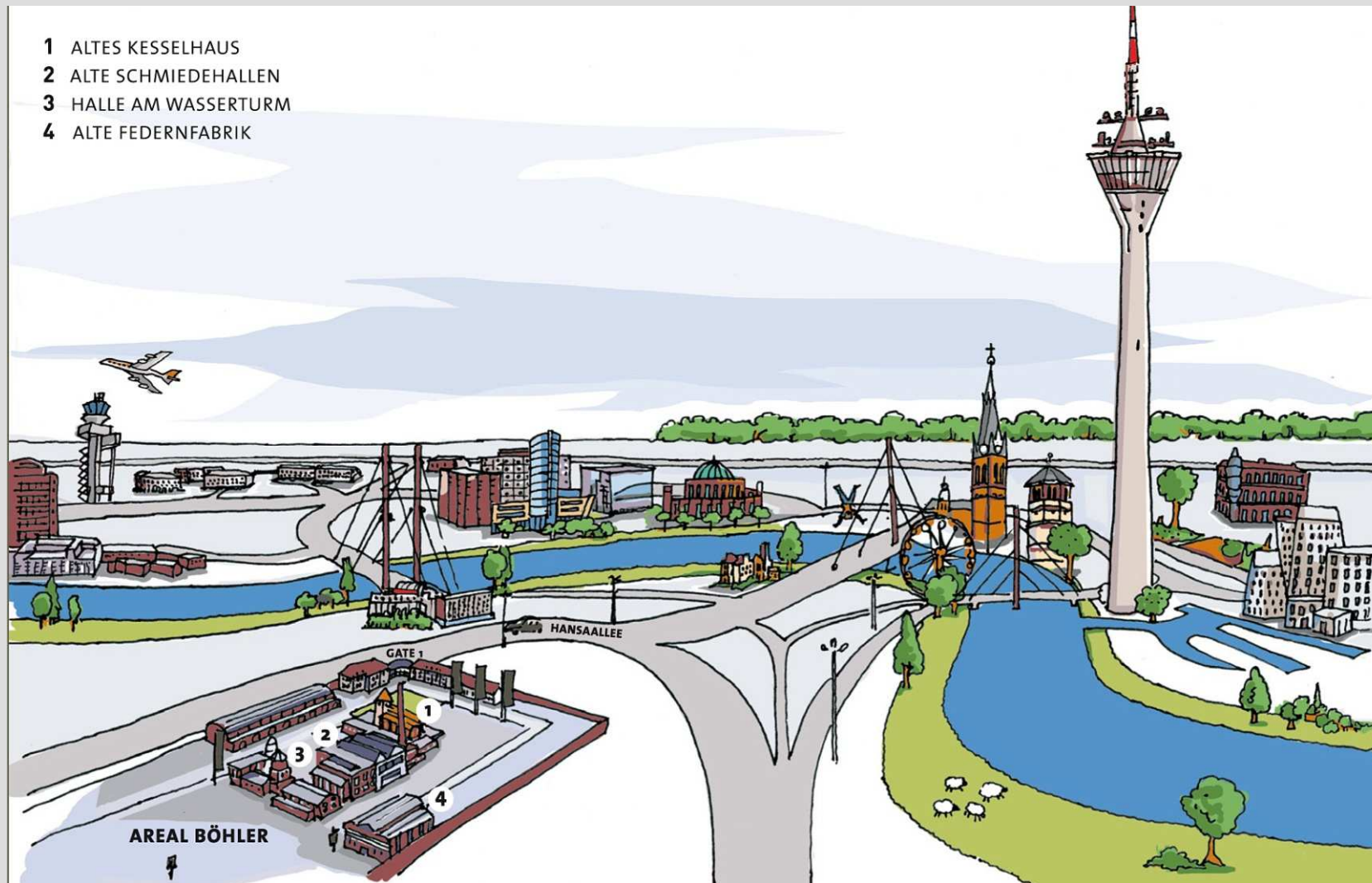
Das Broich Location Management verfügt im Schnittpunkt der Rheinmetropolen Düsseldorf und Neuss über vier außergewöhnliche Top-Locations. Die Lage auf dem AREAL BÖHLER ermöglicht die Kombination der Hallen ebenso wie die einzelne Nutzung. Die Freiflächen des AREAL BÖHLER stehen für Outdoor-Events zur Verfügung. Nach Bedarf können diese Bereiche mit Zeltkonstruktionen bebaut werden.

Ausreichende Parkmöglichkeiten sowie eine hervorragende infrastrukturelle Anbindung an Flughafen, öffentliche Verkehrsmittel und Autobahnen machen das AREAL BÖHLER zur idealen Messe- und Eventlocation für Veranstaltungen und zum Set für Fernseh- und Kinoproduktionen im Großraum Düsseldorf.

Kontakt

Lars Wessel
Abteilungsleiter
Tel.: +49 211 60 20 30
E-Mail: l.wessel@broichcatering.com

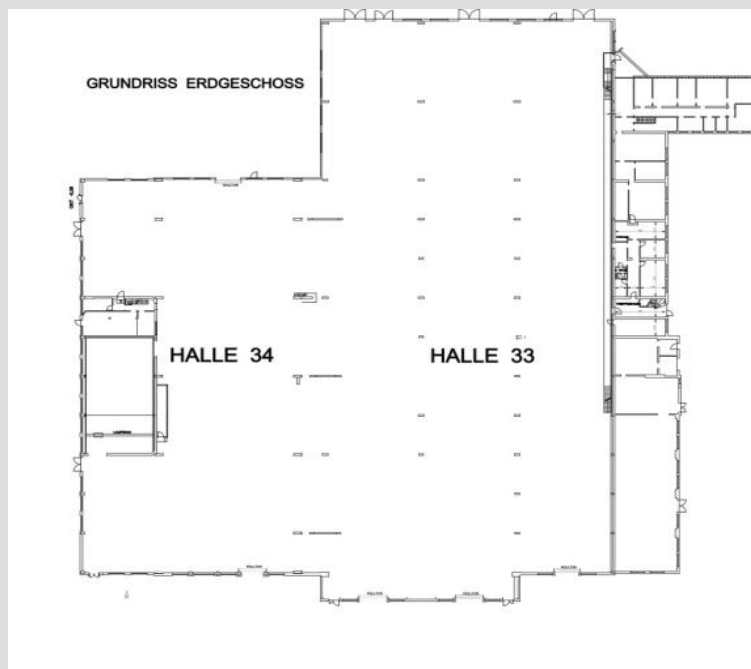
die lage



Am Stammsitz von **BROICH**CATERING&LOCATIONS, auf dem Areal Böhler mit seiner hervorragenden infrastrukturellen Anbindung an die Rheinmetropolen Düsseldorf und Neuss, bietet das Broich Location Management nun mehr vier Eventhallen im industriemusealen Ambiente.

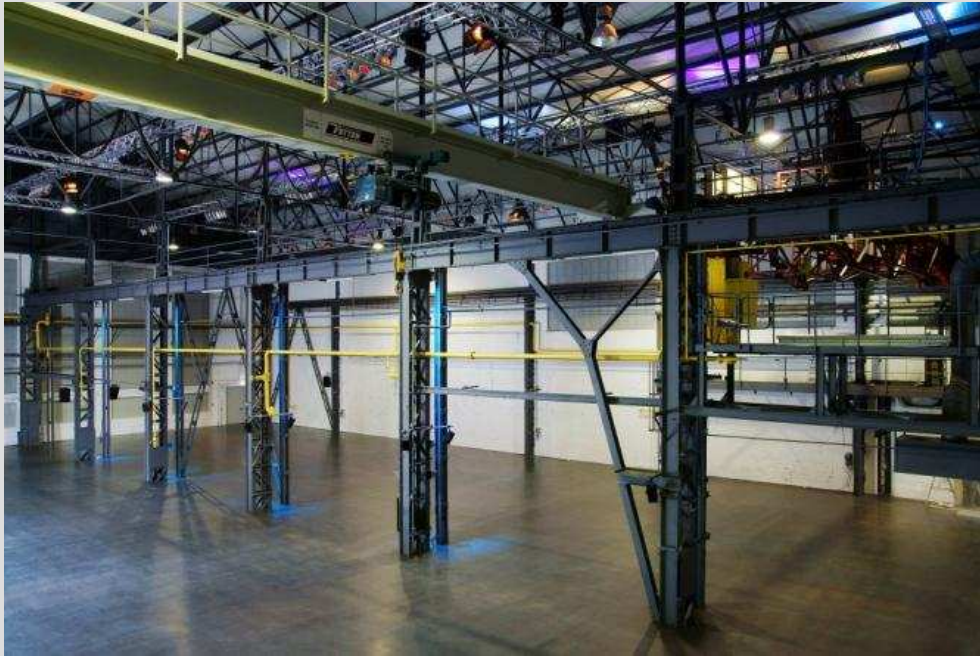
Flexible 600 bis 8.000 qm Eventfläche einzeln genutzt, oder in einer Gesamtfläche von 11.500 qm, bieten Raum für die unterschiedlichsten Veranstaltungsformate.

alte schmiedehallen



QUADRATMETERZAHL:	8.000 qm
TAGESLICHT:	Ja
PERSONENANZAHL:	Bis 3.900 Mit einer Sondergenehmigung sind mehr Personen möglich
TECHNIK:	Wird vom Veranstalter eingebracht
BÜHNE:	Nicht fest installiert
PARKEN:	530 Parkplätze sind verfügbar Weitere Parkplätze auf Anfrage

alte federnfabrik



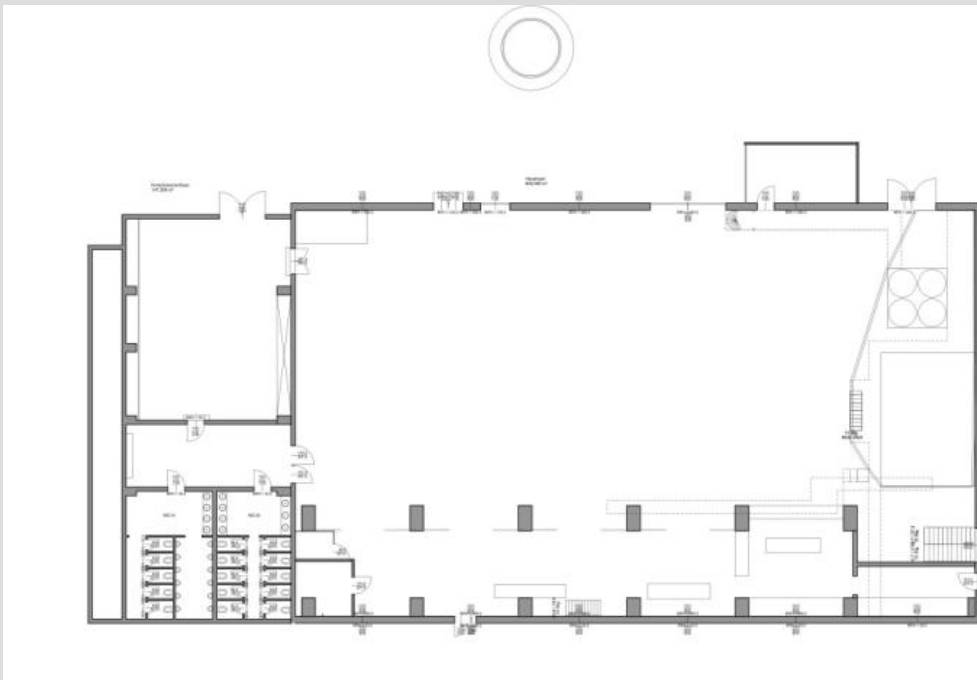
QUADRATMETERZAHL: 1.600 qm
AUSSENBEREICH: 1.800 qm
TAGESLICHT: Nein
PERSONENANZAHL: 200 bis 2.600

TECHNIK: Eine Grundausleuchtung ist vorhanden und kann angemietet werden.

BÜHNE: Nicht fest installiert
NEBENRÄUME: 4 integrierte Nebenräume

PARKEN: 530 Parkplätze sind verfügbar
Weitere Parkplätze auf Anfrage

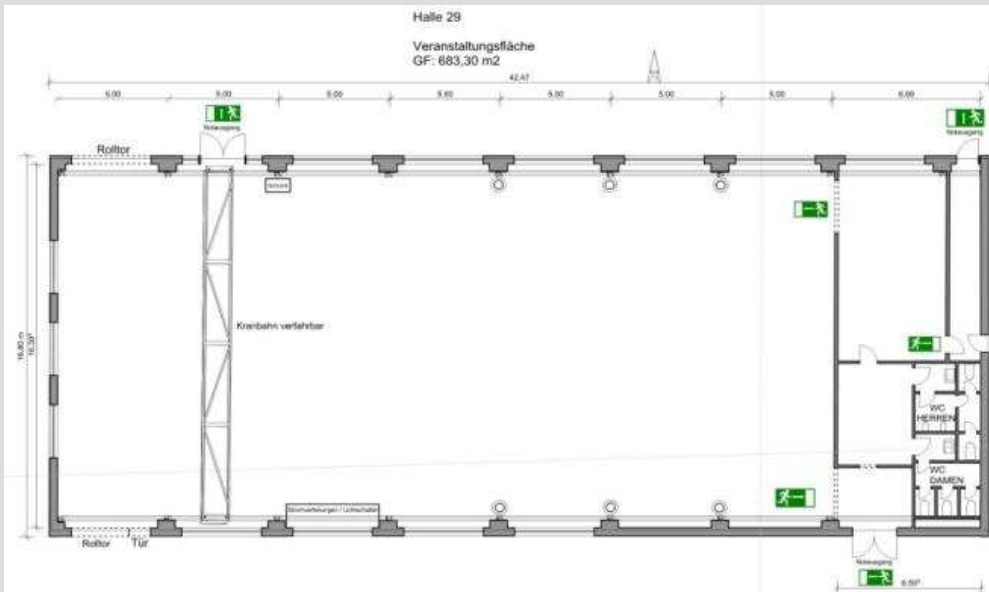
altes kesselhaus



QUADRATMETERZAHL:	750 qm
AUSSENBEREICH:	Innenhof mit 450 qm
TAGESLICHT:	Nein
PERSONENANZAHL:	120 bis 1.000
TECHNIK vorhanden:	Eine Grundausstattung kann angemietet werden
BÜHNE:	Nicht fest installiert
NEBENRÄUME:	3 integrierte Nebenräume
PARKEN:	530 Parkplätze sind verfügbar Weitere Parkplätze auf Anfrage

Die Alte Lehrwerkstatt, mit zusätzlichen 300 qm, gehört zum Kesselhaus und ist durch eine innenliegende Treppe mit diesem verbunden.

halle am wasserturm



QUADRATMETERZAHL: 600 qm
AUSSENBEREICH: 400 qm
TAGESLICHT: Ja
PERSONENANZAHL: 80 bis 200
bis 799 mit Sondergenehmigung

TECHNIK: Ambiente-Beleuchtung verfügbar

BÜHNE: Nicht fest installiert

NEBENRÄUME: Nicht vorhanden

PARKEN: 530 Parkplätze sind verfügbar
Weitere Parkplätze auf Anfrage